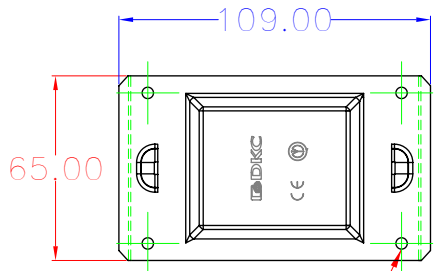
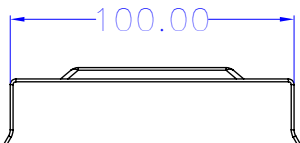


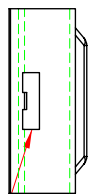
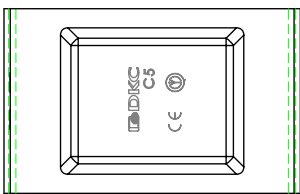
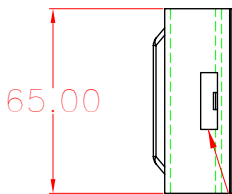
Spessore 1mm



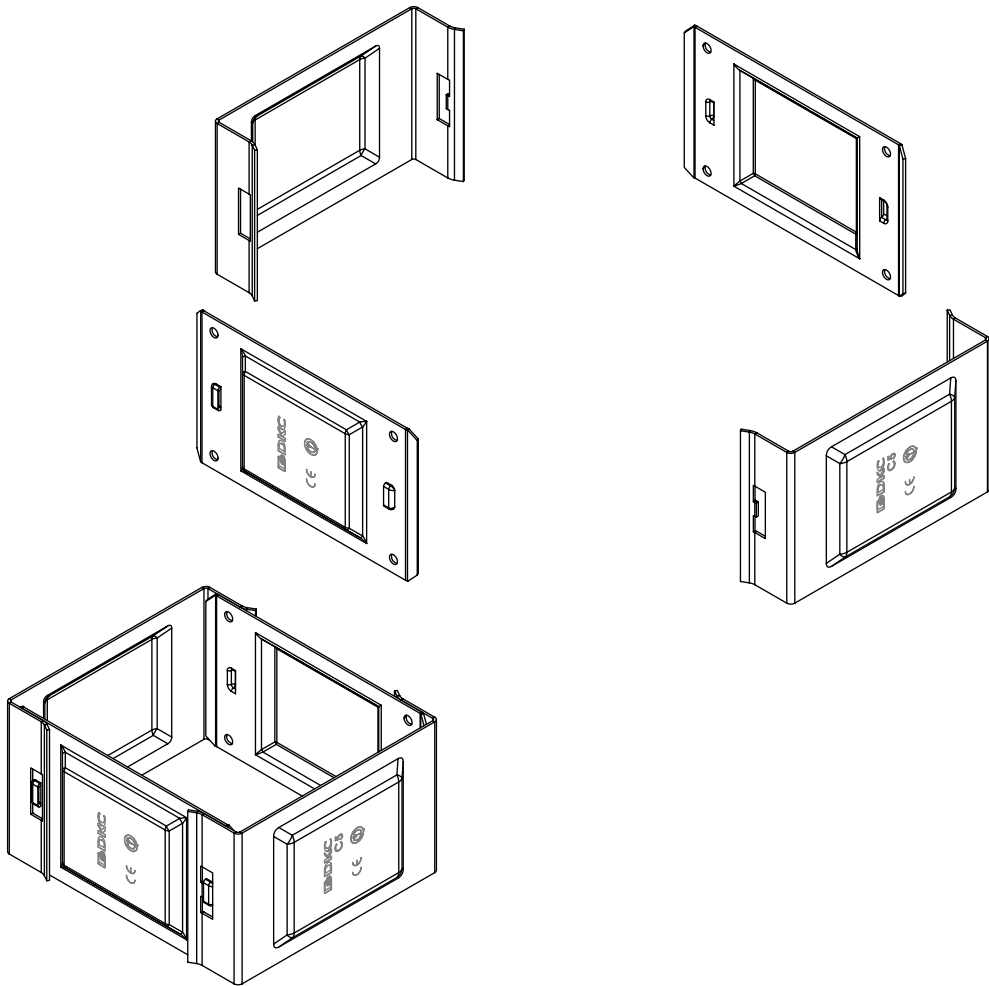
N°4 fori d.4mm



Spessore 1mm



Asole per  
incaastro  
componente



NO	MODIFICA	DATA	RESP.

Le informazioni contenute in questo disegno sono di esclusiva proprietà di DKC ogni riproduzione parziale o integrale senza l'autorizzazione scritta di DKC è proibita					
QUOTE SENZA INDICAZIONE DI TOLLERANZA					
Dimensioni in mm scostamenti limite campi dimensionali UNI ISO 2768-1					
oltre 3 fino a 6	oltre 6 fino a 30	oltre 30 fino a 120	oltre 120 fino a 400	oltre 400 fino a 1000	oltre 1000 fino a 2000
±0.5	±0.5	±0.8	±0.8	±0.8	±1.2
scostamenti limite per dimensioni angolari UNI ISO 2768-1					
fino a 10	oltre 10 fino a 50	oltre 50 fino a 120	oltre 120 fino a 400		
±1°	±0°30'	±0°20'	±0°10'		
			RESP.	DATA	
			disegnato	MOLINARI 03/07/2012	
			controllato	SCAGLIOLA 03/07/2012	
			approvato	LOVO 03/07/2012	

**DKC**  
Europe s.r.l. DIVISIONE COMBITEC

DENOMINAZIONE DISEGNO  
**5282381**

MATERIALE AISI304 PESO KG 0.3

TRATTAMENTO

NUMERO DISEGNO 5282381

scala tavola

A4